

Către: CONSILIUL JUDEȚEAN SIBIU
În atenția doamnei Dana Lupica,

Stimată doamnă Lupica,

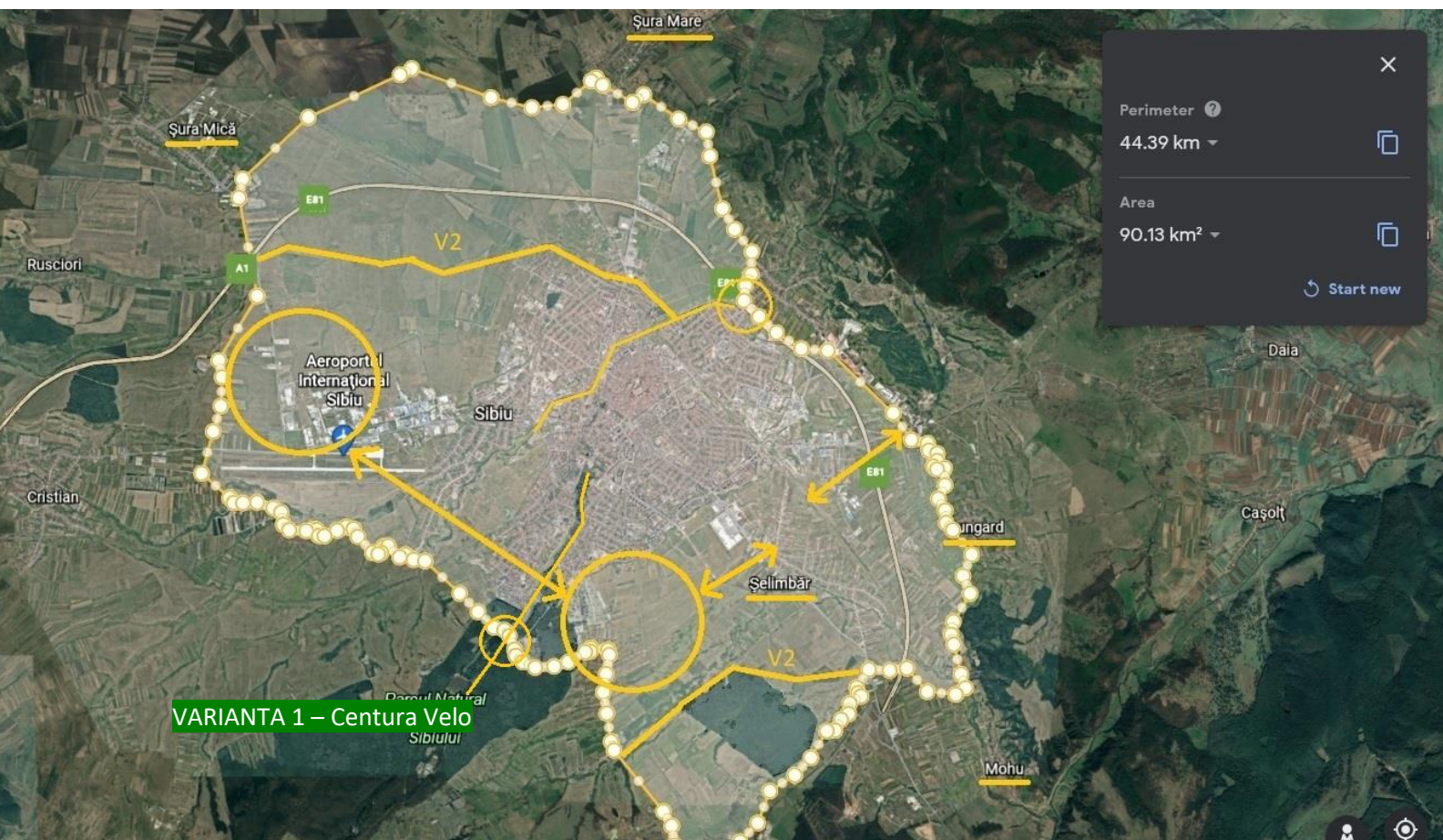
Vă mulțumim din nou pentru invitația la întâlnirea de lucru pe tema dezvoltării infrastructurii pentru biciclete, ce a avut loc în data de 23.04.2021.

Așa cum am prezentat și în cadrul întâlnirii, Asociația pentru Înfrumusețarea Orașului Sibiu, în parteneriat cu Tură în Natură, militează pentru **includerea în strategia Consiliului Județean a unei centuri velo în jurul Sibiului**, chiar dacă aceasta nu își va găsi finanțare în viitorul foarte apropiat. Includerea centurii velo în strategia județului este foarte importantă deoarece, pe baza ei, fiecare localitate vizată poate astfel dezvolta propriile proiecte în vederea implementării acestui proiect îndrăzneț.

Centura velo propusă nu doar că leagă toate localitățile limitrofe municipiului Sibiu între ele, dar face legătura directă cu zona industrială Vest (pentru utilitate zilnică) cât și cu zona de Est ce se poate dezvolta turistic foarte rapid, ținând cont de numărul mare de sibieni și turiști ce pot ajunge aici pe bicicletă.

Trebuie să ținem cont de faptul că localitățile din jurul municipiului Sibiu au o legătură directă cu acesta, mulți locuitori din Cartierul Arhitecților, Șelimbăr cât și din Șura Mică sau Șura Mare deplasându-se zilnic spre Zona industrială Vest a orașului, la locurile de muncă → astfel că pe această porțiune propunem realizarea a unei piste de biciclete asfaltate, cu două benzi de mers, cu o lățime minimă de 3 m.

De asemenea, pentru ca centura să fie utilizată și în scop turistic, aceasta trebuie să lege și actualele și viitoarele puncte de interes precum: Muzeul în aer liber, Șopa (Șelimbăr), Csnădie/Csnădioara, Rășinari, Clubul ecvestru (Șelimbăr); dar și zone mai puțin vizitate ce pot avea o dezvoltare majoră din punct de vedere turistic, prin deschiderea de noi spații HoReCa, ferme vizitabile ori parcuri tematice: Bungard, Mohu → pe această porțiune de centură se poate realiza un traseu turistic, bine marcat și întreținut, care să nu fie obligatoriu asfaltat și amenajat pentru scop utilitar.



Preocuparea pentru un județ cu o mobilitate care să reducă nivelul de poluare, oferind în același timp, cetățenilor săi, alternative sănătoase de deplasare, se regăsește prioritar pe agenda de lucru a Asociației pentru Înfrumusețarea Orașului (AIOS) și asociației Tură în Natură.

Centura Velo ar urma să cuprindă o pistă de biciclete utilitară, care să lege cartierele noi din jurul orașului de Zona Industrială Vest (dar nu numai), pentru un acces prietenos al drumului casă-serviciu, pe de-o parte, și care pe de altă parte să conecteze locuitorii orașului și turiștii cu zonele de petrecere a timpului liber și agrement aflate în satele și comunele limitrofe Municipiului Sibiu.

Concret, propunerea noastră include traseul: Cartierul Arhitecților 🏠 → Muzeul Satului 🌳 (legătură directă cu pista existentă Rășinari-Parcul SubArini) → Râul Cibin (se poate face legătura cu zona Aqua Park 🏊) → Zona Industrială Vest 🧑‍🏭 → Șura Mică (varianta 1) → Șura Mare (varianta 1) → Râul Cibin (legătură directă cu pista de biciclete aflată în proiectare 🚲) → Bungard 🐔 (se poate face legătura cu Mohu) → Râul Cisnădie → Lacul Șopa (varianta 2) → DJ106C (pistă biciclete deja existentă 🚲) → Cartierul Arhitecților (legătură directă cu Șelimbăr) 🏠

- ✓ Legătură facilă și eco cu Zona Industrială Vest din Sudul Sibiului (Cartierul Arhitecților, Șelimbăr și din cartierele Valea Aurie, Calea Dumbării ș.a.) precum și din Nord (Șura Mică, Șura Mare pentru varianta 1 de treaseu; Terezian, Țiglarî ș.a. pentru varianta 2)
- ✓ Posibilitatea de a prelungi pista de biciclete aflată în proiectare în Municipiul Sibiu (pe malurile râului Cibin) => legătură directă cu Zona Industrială Vest a cartierelor Turnișor, Strand, Pța. Cluj, Centru, Lazaret, Terezian, Gușterița ș.a.
- ✓ Zonă de agrement în Nordul Sibiului (Șura Mică, Șura Mare) și Est (Bungard, Mohu) cu posibilitatea dezvoltării turismului => afaceri locale, locuri de agrement, alimentație publică, spații de cazare rurale, ferme deschise ș.a.
- ✓ Acces facil și prietenos cu mediul spre zone de agrement existente cum ar fi Muzeul ASTRA (Pădurea Dumbrava), Grădina Zoologică, Clubul ecvestru (Șelimbăr) ș.a.
- ✓ Acces facil spre viitoare zone de agrement, aflate în proiectare, cum ar fi Lacul Șopa (Șelimbăr), Aqua Park (La Cascade, râul Cibin), Gușterland (Gușterița)



Așa cum arată realitatea din teren, Sibiuul este unul dintre județele unde locuitorii săi includ din ce în ce mai frecvent mersul pe bicicletă în rutina lor zilnică - și este locul în care se desfășoară, an de an, o spectaculoasă competiție internațională: Turul Ciclist al Sibiului. Lucru ce poate ajuta inclusiv la dezvoltarea localităților limitrofe municipiului Sibiu, prin dezvoltarea unei infrastructuri accesibile mersului pe bicicletă spre acestea.

Realizarea centurii velo în jurul Sibiului ar fi o consecință firească a stilului de viață imbrățișat de sibieni și ar include județul nostru în lista regiunilor europene care au făcut un salt de la proiect la dezvoltarea concretă a unei rețele de piste dedicate velo-turismului.

Vă asigurăm de toată disponibilitatea noastră în susținerea unui astfel de demers și suntem oricând deschiși pentru a discuta în cadrul unei întâlniri de lucru această propunere, solicitându-vă totodată o audiență cu dna. Președintă Daniela Cîmpean, pentru a discuta modalitățile prin care acest proiect poate fi implementat.

Mai multe detalii despre centura velo propusă de către Asociația pentru Înfrumusețarea Orașului Sibiu și Tură în Natură, puteți găsi la adresa: www.aios.ro/velo

Cu considerație,

Asociația pentru Înfrumusețarea Orașului Sibiu – sibiu@aios.ro / 0745.332465

Asociația Tură în Natură - info@turainnatura.ro / 0720.003332